



# COMUNE DI TOLLEGGNO

## PIANO REGOLATORE GENERALE COMUNALE

Legge Regionale n° 56 del 05.12.1977 e successive modifiche ed integrazioni

### PROGETTO DEFINITIVO

CARTOGRAFIA AGGIORNATA SULLA BASE DELLE MODIFICHE INTRODOTTE "EX OFFICIO" DALLA REGIONE  
Delibera di approvazione della G.R. n° 26 - 2843 in data 15 maggio 2006

### USI E DESTINAZIONI DEL TERRITORIO URBANIZZATO

ELABORATO  
**4P2**  
SCALA 1:2000

Arch. GIULIO CARTA

Aspetti urbanistici e coordinamento generale

Dott. BRUNELLO MAFFEO

Aspetti idro-geologici

Giugno 2016

Cartografia aggiornata al progetto definitivo della variante parziale n°6  
Delibera di approvazione del Consiglio Comunale n° 25 in data 21/06/2016

Il Responsabile del procedimento

Il Segretario

Il Sindaco

Elaborazione cartografica S.I.T. srl - Biella

#### AZZONAMENTI ED AREE NORMATIVE PREVISTE

##### USI E DESTINAZIONI DI TIPO PUBBLICO

- VIABILITÀ ESISTENTE (ART. 49)
- VIABILITÀ IN PROGETTO (ART. 49)
- VIABILITÀ MINORE DI VALORE STORICO E/O AMBIENTALE O DOCUMENTARIO (ART. 27)
- AREE PUBBLICHE O DI USO PUBBLICO
- AREE PER SERVIZI E ATTREZZATURE A LIVELLO COMUNALE (S.P. ART. 47)
- \* AL SERVIZIO DI INSEDIAMENTI RESIDENZIALI :

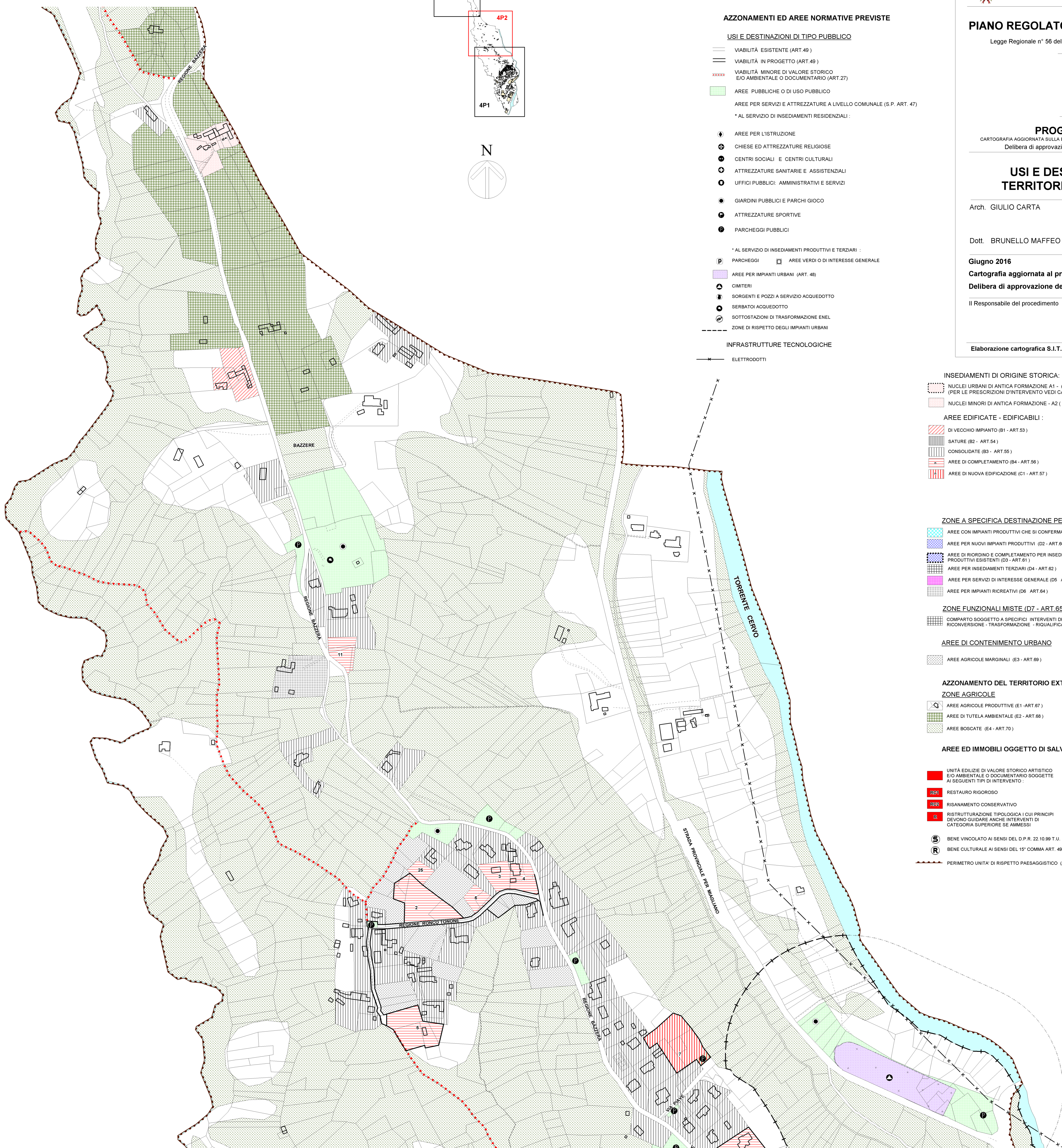
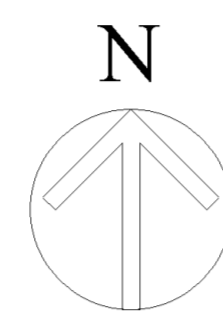
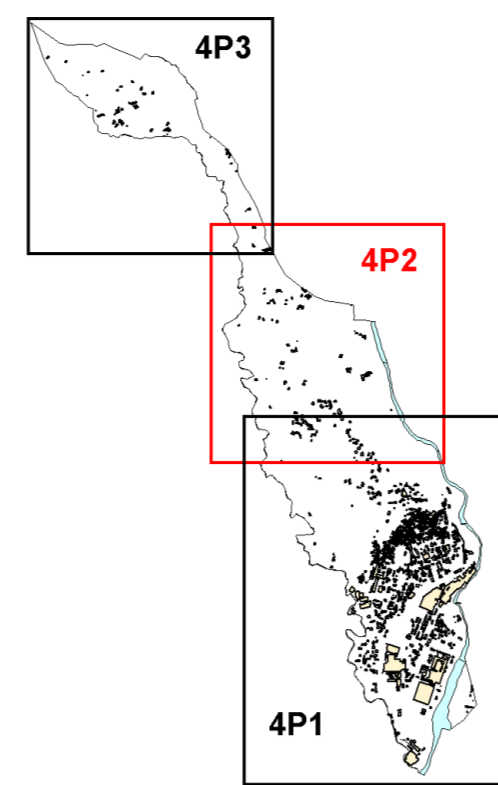
- AREE PER L'ISTRUZIONE
- ⊕ CHIESE ED ATTREZZATURE RELIGIOSE
- ⊕ CENTRI SOCIALI E CENTRI CULTURALI
- ⊕ ATTREZZATURE SANITARIE E ASSISTENZIALI
- ⊕ UFFICI PUBBLICI: AMMINISTRATIVI E SERVIZI
- GIARDINI PUBBLICI E PARCHI GIOCO
- ⊕ ATTREZZATURE SPORTIVE
- ⊕ PARCHEGGI PUBBLICI

- \* AL SERVIZIO DI INSEDIAMENTI PRODUTTIVI E TERZIARI :
- ⊕ PARCHEGGI
- ⊕ AREE VERDI O DI INTERESSE GENERALE

- ⊕ AREE PER IMPIANTI URBANI (ART. 48)
- ⊕ CIMITERI
- ⊕ SORGENTI E POZZI A SERVIZIO ACQUEDOTTO
- ⊕ SERBATOI ACQUEDOTTO
- ⊕ SOTTOSTAZIONI DI TRASFORMAZIONE ENEL
- ZONE DI RISPETTO DEGLI IMPIANTI URBANI

##### INFRASTRUTTURE TECNOLOGICHE

- ELETTRODOTTI



##### INSEDIAMENTI DI ORIGINE STORICA:

- ⊕ NUCLEI URBANI DI ANTICA FORMAZIONE A1 - (ART. 51)  
(PER LE PRESCRIZIONI D'INTERVENTO VEDI CARTOGRAFIA SPECIFICA)
- ⊕ NUCLEI MINORI DI ANTICA FORMAZIONE - A2 (ART. 52)

##### AREE EDIFICATE - EDIFICABILI :

- ⊕ DI VECCHIO IMPIANTO (B1 - ART. 53)
- ⊕ SATURE (B2 - ART. 54)
- ⊕ CONSOLIDATE (B3 - ART. 55)
- ⊕ AREE DI COMPLETAMENTO (B4 - ART. 56)
- ⊕ AREE DI NUOVA EDIFICAZIONE (C1 - ART. 57)
- ⊕ COMPARTO MINIMO DI INTERVENTO
- ⊕ COMPARTO MINIMO DI ATTUAZIONE

##### ZONE A SPECIFICA DESTINAZIONE PER ATTIVITA' ECONOMICHE

- ⊕ AREE CON IMPIANTI PRODUTTIVI CHE SI CONFERMANO (D1 - ART. 59)
- ⊕ AREE PER NUOVI IMPIANTI PRODUTTIVI (D2 - ART. 60)
- ⊕ AREE DI RIORDINO E COMPLETAMENTO PER INSEDIAMENTI PRODUTTIVI ESISTENTI (D3 - ART. 61)
- ⊕ AREE PER INSEDIAMENTI TERZIARI (D4 - ART. 62)
- ⊕ AREE PER SERVIZI DI INTERESSE GENERALE (D5 - ART. 63)
- ⊕ AREE PER IMPIANTI RICREATIVI (D6 - ART. 64)
- ⊕ COMPARTO MINIMO DI ATTUAZIONE
- ⊕ AMBITO TERRITORIALE

##### ZONE FUNZIONALI MISTE (D7 - ART. 65)

- ⊕ COMPARTO SOGGETTO A SPECIFICI INTERVENTI DI RICONVERSIONE - TRASFORMAZIONE - RIGUALFICAZIONE

##### AREE DI CONTENIMENTO URBANO

- ⊕ AREE AGRICOLE MARGINALI (E3 - ART. 69)
- ⊕ INDIVIDUAZIONE AREE AGRICOLE MARGINALI INEDIFICABILI

##### AZZONAMENTO DEL TERRITORIO EXTRAURBANO (ART.)

###### ZONE AGRICOLE

- ⊕ AREE AGRICOLE PRODUTTIVE (E1 - ART. 67)
- ⊕ AREE DI TUTELA AMBIENTALE (E2 - ART. 68)
- ⊕ AREE BOSCHIVE (E4 - ART. 70)

##### AREE ED IMMOBILI OGGETTO DI SALVAGUARDIA E TUTELA

- ⊕ UNITÀ EDILIZIE DI VALORE STORICO ARTISTICO E/O AMBIENTALE O DOCUMENTARIO SOGGETTE AI SEGUENTI TIPI DI INTERVENTO:
- ⊕ RESTAURO RIGOROSO
- ⊕ RISANAMENTO CONSERVATIVO
- ⊕ RISTRUTTURAZIONE TIPOLOGICA I CUI PRINCIPI DEVONO GUIDARE ANCHE INTERVENTI DI CATEGORIA SUPERIORE SE AMMESSI
- ⊕ BENE VINCOLATO AI SENSI DEL D.P.R. 22.10.99 T.U. BENI VINCOLATI (ART. 27)
- ⊕ BENE CULTURALE AI SENSI DEL 15° COMMA ART. 49 L.R. 58/77 (ART. 27)
- ⊕ PERIMETRO UNITA' DI RISPETTO PAESAGGISTICO (ART. 27)
- ⊕ AREA DI PERTINENZA